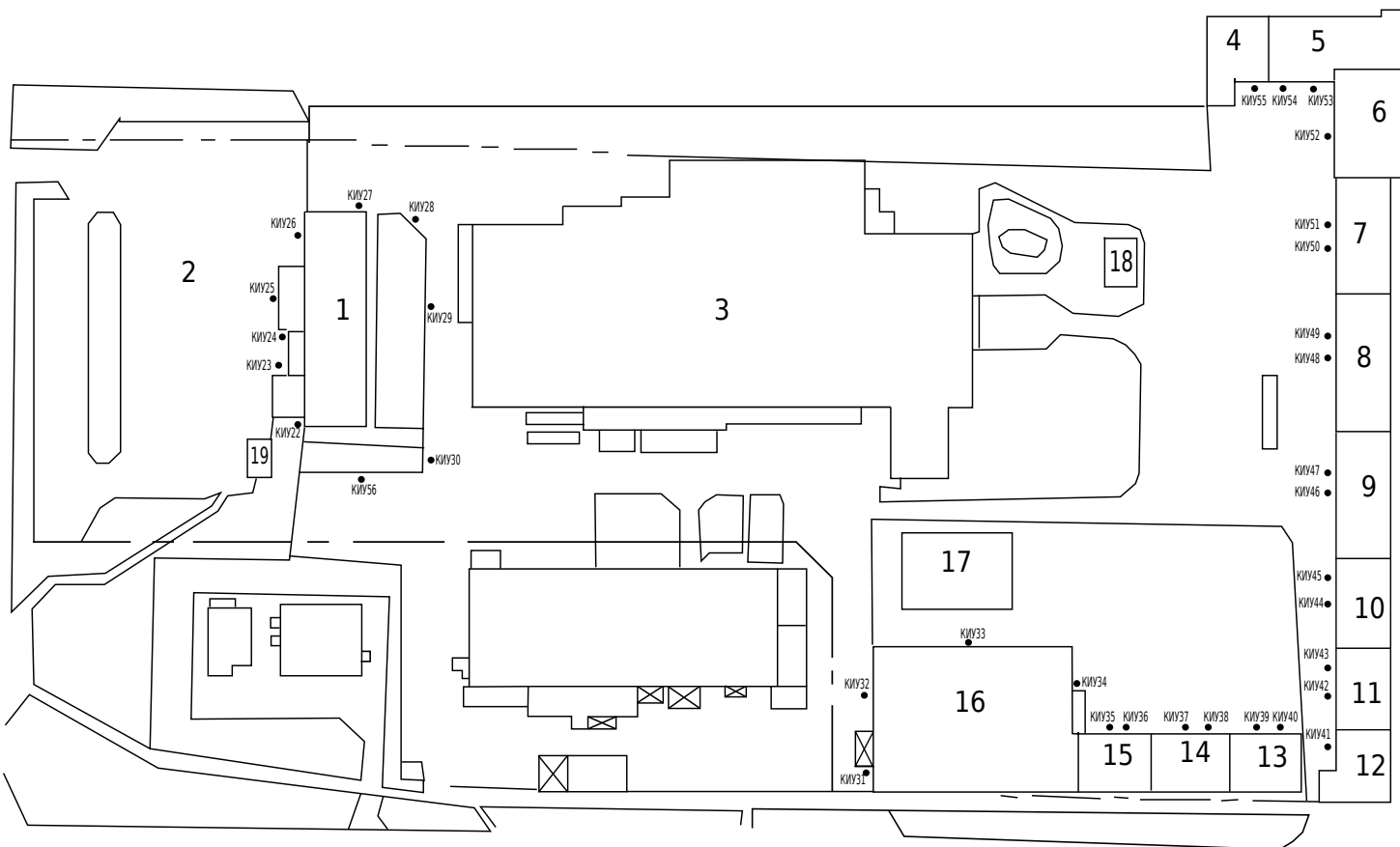


СХЕМА РАСПОЛОЖЕНИЯ СРЕДСТВ ПЕСТ КОНТРОЛЯ ООО «Балаковский молочный комбинат»

территория



- 1-Административное здание
- 2-стоянка автотранспорта на 80 машиномест
- 3-производственный корпус
- 4-склад хранения упаковочных и вспомогательных материалов/хранение моющих средств
- 5-склад СИМ №1А
- 6-Склад СИМ №0
- 7-Транспортный цех
- 8-склад СИМ №1
- 9-Склад СИМ №2
- 10-Склад СИМ №3
- 11-Склад СИМ №4
- 12-склад запасных частей оборудования
- 13-склад СИМ №6
- 14-склад СИМ №7
- 15-склад готовой продукции №8
- 16-склад готовой продукции №9
- 17-локальные очистные сооружения
- 18-телопункт
- 19-комплектная трансформаторная подстанция

КИУ – Контрольно-истребительное устройство – 2-й контур (35 шт.)

«Составил»
 Генеральный директор ООО «Альфадез»
 _____/Ю.В.Супрунова
 « ____ » _____ 20__ г.