

ОТЧЕТ ПО ДЕРАТИЗАЦИИ

Договор № 536 от 05.10.2020 г.

период 01.10.2021 — 31.10.2021

Исполнитель: ООО «Альфадез»
Заказчик: ООО «Молочный комбинат Энгельсский»
Адрес: 413112, Саратовская обл., г. Энгельс, ул. Томская, д. 49

АКТ СДАЧИ ПРИЕМКИ РАБОТ ОЦЕНКА ЭФФЕКТИВНОСТИ РАБОТ ПО ДЕРАТИЗАЦИИ ГРАФИК ОСМОТРА СРЕДСТВ КОНТРОЛЯ ДЕРАТИЗАЦИИ КОНТРОЛЬНЫЙ ЛИСТ ПРОВЕРКИ СРЕДСТВ КОНТРОЛЯ ДЕРАТИЗАЦИИ

Составил:
Специалист ООО Альфадез _____/Руденко В.Н.

Согласовано:
Представитель ООО «Молочный комбинат
Энгельсский» _____/_____

АКТ СДАЧИ ПРИЕМКИ РАБОТ

Исполнитель ООО «Альфадез», в лице дезинфектора Руденко В.Н. с одной стороны и
ООО «Молочный комбинат Энгельсский» в лице _____ с другой стороны составили
настоящий Акт о том, что за период

01.10.2021 — 31.10.2021

были проведены работы по договору №

536 от 05.10.2020 г.

При подписании Сторонами настоящего Акта, работы считаются выполненными в полном объеме. Взаимных претензий по результатам работ Стороны не имеют.

Дератизация территории		
Осмотр территории	Ез.изм	1187
Осмотр контрольно истребительных устройств	шт	70
Контрольно истребительные устройства		
Итого средств учета вдоль периметра зданий	киу	70
Наименование и количество применяемого ядовитого вещества,кг		
Ратобор брикет от грызунов	(бродифакум 0,005%) РОСС RU Д- RU.АД37.В.11289/19	1,00
Инсектицидно-родентицидные	АЛТ клей (Полибутилен 80,8%, полиизобутилен 9,6%) РОСС RU.АЯ12.Д02542	0,14

Рекомендации

Провести барьерную дератизацию территории ноябрь-декабрь 21г.

Следить за соблюдением покоса травяного покрова и сбор опавших листьев на 1 контуре защиты.

Увеличить количество приманки в киу до 3-х брикетов в каждой

Составил:

Специалист ООО Альфадез

_____/Руденко В.Н.

Согласовано:

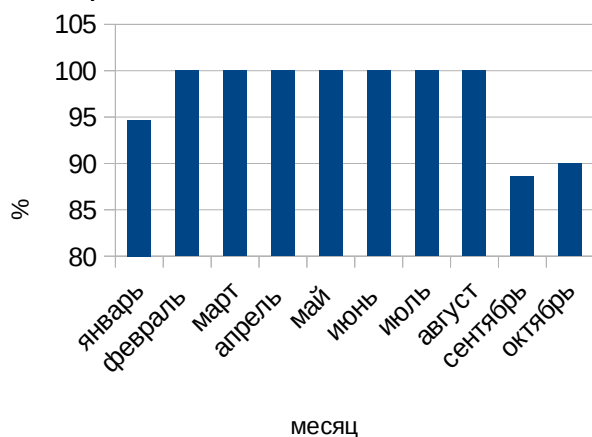
Представитель ООО «Молочный комбинат Энгельсский»

_____/_____

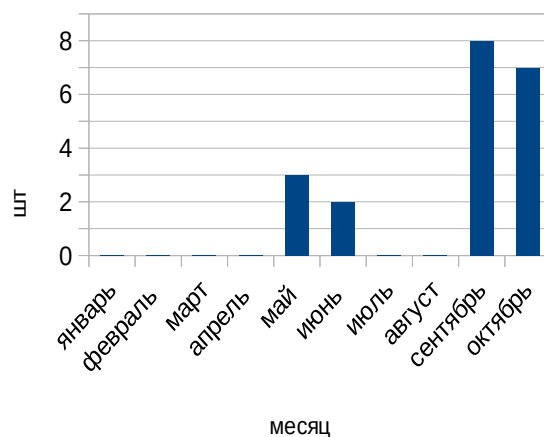
ЭФФЕКТИВНОСТЬ ПРОВЕДЕНИЯ ДЕРАТИЗАЦИИ
01.10.2021 — 31.10.2021

№ п/п	Наименование		Дератизация
1. Площадь объекта			
1.1	Общая кол-во киу, шт		70
1.2	Заселенные киу, шт.		7
1.3	Свободная от вредителей площадь, %		90,00
1.4	Процент съеденной приманки в контрольно-истребительных устройствах с погрызами, %		20
2. Методы обследования			
2.1	Субъективная оценка		Осмотр помещений и опрос работников не выявил наличия грызунов или следов их жизнедеятельности (нор, погрызов, помета и др.).
2.2	Объективная оценка		Контроль наличия погрызов приманки -единичные погрызы в КИУ на 2 контуре, норы отсутствуют
2.2.1	Итого средств учета вдоль периметра зданий	2 контур защиты	70
3. Используемые истребительные средства			
3.1	Родентицидные		Ратобор брикет от грызунов (бродифакум 0,005%) РОСС RU Д-RU.АД37.В.11289/19
3.2	Инсектицидно-родентицидные		АЛТ клей (Полибутилен 80,8%, полиизобутилен 9,6%) РОСС RU.АЯ12.Д02542
4. Оценка эффективности			
4.1	Норма эффективности: 90 - 100%-хорошая		хорошая
4.2	80 - 90% удовлетворительная.		
4.3	Ниже 80% - не удовлетворительная		
5. Рекомендации и дополнительные мероприятия			
5.1	Ротация родентицидного средства раз в три месяца и по эпид показаниям. Соблюдение санитарного режима на территории предприятия. Проведение барьерной дератизации в естественные укрытия вдоль периметра ограждения территории		

Динамика эффективности с января-октябрь 2021г



Динамика погрызов январь-октябрь 2021г



Составил:

Специалист ООО Альфадез

_____/Руденко В.Н.

Согласовано:

Представитель ООО «Молочный комбинат
Энгельсский»

_____/_____

ГРАФИК ОСМОТРА СРЕДСТВ КОНТРОЛЯ ДЕРАТИЗАЦИИ

01.10.2021 — 31.10.2021

№П/П	Месторасположение	Тип ловушки	Контрольные точки (№)	Дератизация
1	Цех сушки	Киу	1,2,41,42,43,44	12.10.21
2	Цех ультрапастеризации	Киу	3,39,40	12.10.21
3	Цех производства творога	Киу	4,5,6,36,37,38	12.10.21
4	Приемка	Киу	7,35	12.10.21
5	Цех по производству масла	Киу	8,9,10,11,12,34	12.10.21
6	Склад готовой продукции	Киу	13,14,15,16,17,18,19	12.10.21
7	Тарный цех	Киу	20,21,22,23,24	12.10.21
8	Гардероб	Киу	25,26	12.10.21
9	Цех по производству мороженого	Киу	27,28,29,30,31,32	12.10.21
10	Аппаратный цех	Киу	33	12.10.21
11	Склад пониженной температуры	Киу	45,46,47,48,49,50,51,52,68,69,70	12.10.21
12	Материальный склад	Киу	53,54,55,56,57,58,59,60,61,62,63,64,65,66,67	12.10.21

Составил:

Специалист ООО Альфадез

_____/Руденко В.Н.

Согласовано:

Представитель ООО «Молочный комбинат
Энгельсский»

_____/_____

КОНТРОЛЬНЫЙ ЛИСТ ПРОВЕРКИ СРЕДСТВ КОНТРОЛЯ ДЕРАТИЗАЦИИ

01.10.2021 — 31.10.2021

Месторасположение	Контур защиты	Тип ловушки	Контрольные точки (№)	Пищевые/ не пищевые	Кол-во ловушек	Погрызы (№ КИУ)	Процент погрыза приманки в КИУ с погрызами (№-%)	Наличие вредителей (№КИУ)	Отсутствует (№КИУ)	Повреждено (№КИУ)	Нет доступа (№КИУ)	Замена/ установка (№КИУ)
Цех сушки	2 контур защиты	Киу	1,2,41,42,43,44	Не пищевые	6	0	0	0	0	0	0	0
Цех ультрапастеризации	2 контур защиты	Киу	3,39,40	Не пищевые	3	0	0	0	0	0	0	0
Цех производства творога	2 контур защиты	Киу	4,5,6,36,37,38	Не пищевые	6	0	0	0	0	0	0	0
Приемка	2 контур защиты	Киу	7,35	Не пищевые	2	0	0	0	0	0	0	0
Цех по производству масла	2 контур защиты	Киу	8,9,10,11,12,34	Не пищевые	6	0	0	0	0	0	0	0
Склад готовой продукции	2 контур защиты	Киу	13,14,15,16,17,18,19	Не пищевые	7	17	№17-20%	0	0	0	0	0
Тарный цех	2 контур защиты	Киу	20,21,22,23,24	Не пищевые	5	0	0	0	0	0	0	0
Гардероб	2 контур защиты	Киу	25,26	Не пищевые	2	0	0	0	0	0	0	0
Цех по производству мороженого	2 контур защиты	Киу	27,28,29,30,31,32	Не пищевые	6	28,30,29	№28-10%,№30-20%, №29-20%	0	0	0	0	0
Аппаратный цех	2 контур защиты	Киу	33	Не пищевые	1	0	0	0	0	0	0	0
Склад пониженной температуры	2 контур защиты	Киу	45,46,47,48,49,50,51,52, 68,69,70	Не пищевые	10	0	0	0	0	0	0	0
Материальный склад	2 контур защиты	Киу	53,54,55,56,57,58,59,60, 61,62,63,64,65,66,67	Не пищевые	16	65,66,58	№65-20%,№66-20%,№58-20%	0	0	0	0	0
Итого средств учета вдоль периметра зданий	2 контур защиты	Киу				70						
Количество «КИУ», в которых имеются погрызы приманки						7	-					
Количество клеевых ловушек с отловленными вредителями								0				
Итого отсутствует КИУ									0			
Итого поврежденные КИУ										0		
Итого нет доступа к КИУ (загорожено)											0	
Итого замена/установка КИУ												0

Составил:
Специалист ООО Альфадез _____/Руденко В.Н.

Согласовано:
Представитель ООО «Молочный комбинат Энгельский» _____/_____