

Электронный документ передан через ЭДО СФ Калуга Астрал	
Организация	Информация о сертификате
ООО "АЛЬФАДЕЗ"	Сер. номер: 06C4F69D00FBADCSABCS4601FE11ED71C9A2 генеральный директор Супрунова Юлия Вадимовна

ОТЧЕТ ПО ПЕСТ КОНТРОЛЮ

Договор № 259 от 26.01.17г

Дс №4 от 12.12.24г

дератизация 1 раз в месяц

аэрозольная дезинсекция 1 раз в квартал

мониторинг ИМ/ИЛ/ФЛ 1 раз в месяц

период 01.11.2025-30.11.2025

Исполнитель: ООО «Альфадез»
Заказчик: ООО «СПК «Курников»
Адрес: Саратовская область с. Латухино

АКТ СДАЧИ ПРИЕМКИ РАБОТ

ОЦЕНКА ЭФФЕКТИВНОСТИ РАБОТ ПО ДЕРАТИЗАЦИИ ДЕЗИНСЕКЦИИ

ГРАФИК ОСМОТРА СРЕДСТВ КОНТРОЛЯ ДЕРАТИЗАЦИИ ДЕЗИНСЕКЦИИ

ЧЕК ЛИСТ ПРОВЕРКИ СРЕДСТВ ПЕСТ КОНТРОЛЯ

ЧЕК ЛИСТ ПРОВЕРКИ ИНСЕКТОМОНИТОРОВ ПО ПОЛЗАЮЩИМ СИНАНТРОПНЫМ

ЧЛЕНИСТОНОГИМ

ЧЕК ЛИСТ МОНИТОРИНГА АКТИВНОСТИ ВРЕДИТЕЛЕЙ (ПТИЦЫ)

ЧЕК ЛИСТ ПРОВЕРКИ ИНСЕКТИЦИДНЫХ ЛАМП И ФЕРОМОННЫХ ЛОВУШЕК ПО ЛЕТАЮЩИМ СИНАНТРОПНЫМ ЧЛЕНИСТОНОГИМ

ГРАФИК ЭФФЕКТИВНОСТИ ПЕСТ КОНТРОЛЯ

Составил:

Биолог ООО «Альфадез» _____ Морозова В.С.

Согласовано:

Начальник отдела гигиены _____/_____

Электронный документ передан через ЭДО СФ Калуга Астрал	
Организация	Информация о сертификате
ООО "АЛЬФАДЕЗ"	Сер. номер: 06C4F69D00F6ADCA601FE11ED71C9A2 генеральный директор Супрунова Юлия Вадимовна

АКТ СДАЧИ ПРИЕМКИ РАБОТ ПО ДЕРАТИЗАЦИИ ДЕЗИНСЕКЦИИ
01.11.2025-30.11.2025

Исполнитель:	ООО «Альфадез»
Заказчик:	ООО «СПК «Курников»
Адрес:	Саратовская область, Татищевский р-н 1,5 км к востоку от п.Латухино
Исполнитель, в лице биолога Морозовой В.С и ООО «СПК «Курников», в лице специалиста _____ составили настоящий акт за период	

01.11.2025-30.11.2025

были проведены работы по договору № 259 от 26.01.17г
При подписании Сторонами настоящего Акта, работы считаются выполненными в полном объеме. Взаимных претензий по результатам работ Стороны не имеют.

Дератизация помещений

Осмотр помещений	кв.м	3200
Установка клеевых ловушек	шт	63

Дератизация территории

Осмотр территории	кв.м	20000
-------------------	------	-------

Контрольно истребительные устройства

Итого средств учета грызунов в помещениях	3 контур	КИУ	63
Итого средств учета вдоль периметра зданий	2 контур	КИУ	34
Итого средств учета вдоль периметра забора	1 контур	КИУ	21
Итого средств учета грызунов в помещениях	3 контур	Ж	2
Итого средств учета ползающих насекомых	3 контур	ИМ	11
Итого средств учета летающих насекомых	3 контур	ИЛ	14
Итого средств учета летающих насекомых	3 контур	ФЛ	6

Наименование и количество применяемого ядовитого вещества

“Ратобор” (родентицид) брикет	Бродифакум 0,005%	РОСС RU Д- RU.PA01.B.12540/24	кг	См журнал учета внесенных пестицидов
АЛТ клей	Полибутилен 80,8%	РОСС RU Д- RU.PA02.B.02791/21	кг	См журнал учета внесенных пестицидов
Тамагавк	Тиаметоксам 10%	РОСС RU Д- RU.PA01.B.49117/23	л	См журнал учета внесенных пестицидов

Дезинсекция

Осмотр помещений	кв.м	3200
Замена клеевой пластины в инсектомониторах	шт	11
Мелкодисперсионное орошение	кв.м	1250

Условные обозначения

3 контур защиты-помещения 2 контур защиты — периметр здания 1 контур защиты — периметр территории

КИУ-контрольно истребительные устройства от грызунов ИЛ-инсектицидные лампы от летающих насекомых ИМ-инсектицидные мониторы от ползающих насекомых
Ж=живоловка от грызунов

Составил:
Биолог ООО «Альфадез» _____ Морозова В.С.

Согласовано:
Начальник отдела гигиены _____ / _____

ОЦЕНКА ЭФФЕКТИВНОСТИ РАБОТ ПО ДЕРАТИЗАЦИИ ДЕЗИНСЕКЦИИ

01.11.2025-30.11.2025

№ п/п	Наименование			Дератизация	Дезинсекция
1. Площадь объекта					
1.1	Общая площадь, кв.м			3200	1250
2 Средства учета вредителей					
2.1	Общее количество КИУ/ИМ/Ж, шт			120	31
2.2	Заселенные КИУ/ИМ, шт.			1	0
2.3	Свободные от вредителей, % (100-2.2*100/2.1)			99,17	100,00
3. Методы обследования					
3.1	Субъективная оценка			Осмотр помещений и опрос работников подразделений на предмет наличия грызунов или следов их жизнедеятельности (нор, погрызов, помета и др.).	Осмотр помещения и опрос работников подразделений на предмет наличия насекомых или следов их жизнедеятельности
3.2	Объективная оценка			Контроль наличия погрызов приманок в КИУ, наличие грызунов или их следов на клеевых ловушках, в помещениях и на территории	Мониторинг ИЛ при визуальном осмотре летающих насекомых не обнаружено. Маркировка мест расположения сохранена.
3.2.1	Итого средств учета грызунов в помещениях	3 контур	КИУ	63	-
3.2.2	Итого средств учета вдоль периметра зданий	2 контур	КИУ	34	-
3.2.3	Итого средств учета вдоль периметра забора	1 контур	КИУ	21	-
3.2.4	Итого средств учета грызунов в помещениях	3 контур	Ж	2	-
3.2.5	Итого средств учета ползающих насекомых	3 контур	ИМ	-	11
3.2.6	Итого средств учета летающих насекомых	3 контур	ИЛ	-	14
3.2.7	Итого средств учета летающих насекомых	3 контур	ФЛ	-	6
4. Оценка эффективности					
4.1	Норма эффективности: 90 - 100%-хорошая			хорошая	хорошая
4.2	80 - 90% удовлетворительная.				
4.3	Ниже 80% - не удовлетворительная				
5. Рекомендации и дополнительные мероприятия					
1. Соблюдение санитарного режима во всех подразделениях. 2. Рекомендации по складу гофра — для предотвращения проникновения птиц в помещение склада — заделать открытые пространства между стеной и потолочным покрытием, установить внутри биоакустический отпугиватель птиц — Сокол, повесить пластиковые завесы на вход 3. Провести инженерно-технические мероприятия по заделки мест проникновения птиц и грызунов 4. Обеспечить сохранность средств учета. 5. По возможности сохранять доступ к КИУ на складах для обеспечения контроля.					

Составил:
Биолог ООО «Альфадез»

_____Морозова В.С.

Согласовано:

Начальник отдела гигиены

_____ / _____

ГРАФИК ОСМОТРА СРЕДСТВ КОНТРОЛЯ ДЕРАТИЗАЦИИ ДЕЗИНСЕКЦИИ
01.11.2025-30.11.2025

№П/П	Месторасположение	Контур защиты	Тип ловушки	Количество ловушек, площадь, шт./м.кв.	Пищевые/ не пищевые	дератизация/дезинсекция
1	Участок заготовки 1эт	3 контур	КИУ	2	Пищевые	10.11.25
2	Участок ГОСТ 1эт	3 контур	КИУ	1	Пищевые	10.11.25
3	Участок большой гофротары 1эт	3 контур	КИУ	3	Пищевые	10.11.25
4	Участок гофротары 1эт	3 контур	КИУ	2	Пищевые	10.11.25
5	Коридор 1эт	3 контур	КИУ	6	Пищевые	10.11.25
6	Мастерская 1эт	3 контур	КИУ	1	Пищевые	10.11.25
7	Участок фаршей 1эт	3 контур	КИУ	6	Пищевые	10.11.25
8	Участок обвалки	3 контур	КИУ	2	Пищевые	10.11.25
9	Дефростер 1, 1эт	3 контур	КИУ	1	Пищевые	10.11.25
10	Пандус отгрузки	3 контур	КИУ	1	Пищевые	10.11.25
11	СГП 1эт	3 контур	КИУ	3	Пищевые	10.11.25
12	Растарка 1 эт	3 контур	КИУ	1	Пищевые	10.11.25
13	Прессовая гофротары 1эт	3 контур	КИУ	1	Пищевые	10.11.25
14	Участок малой гофротары 1эт	3 контур	КИУ	2	Пищевые	10.11.25
15	Мойка НТ	3 контур	КИУ	2	Пищевые	10.11.25
16	Холодильная камера п3, 1эт	3 контур	КИУ	1	Пищевые	10.11.25
17	Холодильная камера п5, 1эт	3 контур	КИУ	1	Пищевые	10.11.25
18	Участок упаковки 1эт	3 контур	КИУ	1	Пищевые	10.11.25
19	Моечная тары 1эт	3 контур	КИУ	2	Пищевые	10.11.25
20	Курилка 1 эт	3 контур	КИУ	1	Пищевые	10.11.25
21	Склад специй	3 контур	КИУ	2	Пищевые	10.11.25
22	Кухня 1эт	3 контур	ИМ	1	Пищевые	10.11.25
23	Столовая	3 контур	ИМ	1	Пищевые	10.11.25
24	Раздевалка 1 эт	3 контур	ИМ	1	Пищевые	10.11.25
25	Раздевалка 2, 2 эт	3 контур	ИМ	3	Пищевые	10.11.25
26	Раздевалка 2 эт	3 контур	ИМ	4	Пищевые	10.11.25
27	Участок обвалки бедра	3 контур	Ж	1	Пищевые	10.11.25
28	Участок маринада	3 контур	Ж	1	Пищевые	10.11.25
29	Столовая	3 контур	КИУ	4	Пищевые	10.11.25
30	Кухня 1эт	3 контур	КИУ	1	Пищевые	10.11.25
31	Раздевалки (2 эт)	3 контур	КИУ	3	Пищевые	10.11.25
32	Коридор 2 эт	3 контур	ИМ	1	Пищевые	10.11.25
33	Доп. Строения Раздевалка Новое СГП	3 контур	КИУ	1	Пищевые	10.11.25
34	Доп. Строения Новое СГП	3 контур	КИУ	5	Пищевые	10.11.25
35	Доп. Строения Склад доп.материалов	3 контур	КИУ	4	Пищевые	10.11.25
36	Доп. Строения Отдел персонала	3 контур	КИУ	1	Пищевые	10.11.25
37	Доп. Строения Мед пункт	3 контур	КИУ	1	Пищевые	10.11.25
38	Доп. Строения КПП	3 контур	КИУ	1	Пищевые	10.11.25
39	Зона отгрузки	3 контур	ИЛ	1	Пищевые	10.11.25
40	зона основного производства	3 контур	ИЛ	1	Пищевые	10.11.25
41	Участок шаурмы	3 контур	ИЛ	1	Пищевые	10.11.25
42	Участок фаршей	3 контур	ИЛ	1	Пищевые	10.11.25
43	Столовая	3 контур	ИЛ	1	Пищевые	10.11.25
44	панлус отгрузки ГП	3 контур	ИЛ	1	Пищевые	10.11.25
45	У шокера №3	3 контур	ИЛ	1	Пищевые	10.11.25
46	Между дефростером и мойкой нт	3 контур	ИЛ	1	Пищевые	10.11.25
47	Пандус №2 СГП	3 контур	ИЛ	1	Пищевые	10.11.25
48	Прессовая гофротары	3 контур	ИЛ	1	Пищевые	10.11.25
49	Склад специй	3 контур	ИЛ	1	Пищевые	10.11.25
50	Участок малой гофротары 1эт	3 контур	ИЛ	2	Пищевые	10.11.25
51	Участок ГОСТ 1эт	3 контур	ИЛ	1	Пищевые	10.11.25
52	Участок гофротары 1эт	3 контур	ФЛ	1	Пищевые	10.11.25
53	Прессовая гофротары	3 контур	ФЛ	1	Пищевые	10.11.25
54	Зона отгрузки	2 контур	ФЛ	1	Пищевые	10.11.25
55	Пандус №2 СГП	2 контур	ФЛ	1	Пищевые	10.11.25
56	Курилка	2 контур	ФЛ	1	Пищевые	10.11.25
57	Склад специй	2 контур	ФЛ	1	Пищевые	10.11.25
58	Периметр СГП	2 контур	КИУ	23	Не пищевые	10.11.25
59	Периметр СБ	1 контур	КИУ	1	Не пищевые	10.11.25
60	Периметр Мастерская	1 контур	КИУ	1	Не пищевые	10.11.25
61	Периметр Склада доп.материалов	1 контур	КИУ	2	Не пищевые	10.11.25
62	Периметр новое СГП	1 контур	КИУ	7	Не пищевые	10.11.25
63	Периметр территории КПП	1 контур	КИУ	1	Не пищевые	10.11.25
64	Периметр территории КРО	1 контур	КИУ	1	Не пищевые	10.11.25
65	Периметр территории Медпункт	1 контур	КИУ	2	Не пищевые	10.11.25
66	Периметр территории ТБО	1 контур	КИУ	6	Не пищевые	10.11.25
67	Периметр территории Холодильников	1 контур	КИУ	3	Не пищевые	10.11.25
68	Периметр территории Вагоны	1 контур	КИУ	1	Не пищевые	10.11.25
69	Периметр территории Раздевалка	1 контур	КИУ	1	Не пищевые	10.11.25
70	Периметр территории СБ	1 контур	КИУ	5	Не пищевые	10.11.25
71	Периметр территории Гараж	1 контур	КИУ	1	Не пищевые	10.11.25
72	Мелкодисперсионное орошение	3 контур	-	1250	Пищевые	-

Составил:

Биолог ООО «Альфадез»

_____ Морозова В.С.

Согласовано:

Начальник отдела гигиены

_____ /

01.11.2025-30.11.2025

ЧЕК-ЛИСТ ПРОВЕРКИ СРЕДСТВ ПЕСТ КОНТРОЛЯ

Месторасположение	Контур защиты	Тип ловушки	Контрольные точки (№)	Пищевые/ не пищевые	Кол-во ловушек	Погрызы (№ КИУ/кол-во погрызов)	Наличие вредителей №	Отсутствует №	Повреждено №	Нет доступа №	Замена/ установка/чистка/мониторинг №
Участок заготовки 1эт	3 контур	КИУ	1,36	Пищевые	2	0	0	0	0	0	Замена клеевой пластины
Участок ГОСТ 1эт	3 контур	КИУ	3	Пищевые	1	0	0	0	0	0	Замена клеевой пластины
Участок большой гофротары 1эт	3 контур	КИУ	4,5,6	Пищевые	3	0	0	0	0	0	Замена клеевой пластины
Участок гофротары 1эт	3 контур	КИУ	7,8	Пищевые	2	0	0	0	0	0	Замена клеевой пластины
Коридор 1эт	3 контур	КИУ	9,10,23,26,38,40	Пищевые	6	0	0	0	0	0	Замена клеевой пластины
Мастерская 1эт	3 контур	КИУ	11	Пищевые	1	0	0	0	0	0	Замена клеевой пластины
Участок фаршей 1эт	3 контур	КИУ	12,13,14,21,39,42	Пищевые	6	0	0	0	0	0	Замена клеевой пластины
Участок обвалки	3 контур	КИУ	15,61	Пищевые	2	0	0	0	0	0	Замена клеевой пластины
Дефростер 1, 1эт	3 контур	КИУ	16	Пищевые	1	0	0	0	0	0	Замена клеевой пластины
Пандус отгрузки	3 контур	КИУ	17	Пищевые	1	0	0	0	0	0	Замена клеевой пластины
СГП 1эт	3 контур	КИУ	18,19,20	Пищевые	3	0	0	0	0	0	Замена клеевой пластины
Растарка 1 эт	3 контур	КИУ	24	Пищевые	1	0	0	0	0	0	Замена клеевой пластины
Прессовая гофротары 1эт	3 контур	КИУ	25	Пищевые	1	0	0	0	0	0	Замена клеевой пластины
Участок малой гофротары 1эт	3 контур	КИУ	27,28	Пищевые	2	0	0	0	0	0	Замена клеевой пластины
Мойка НТ	3 контур	КИУ	29,35	Пищевые	2	0	0	0	0	0	Замена клеевой пластины
Холодильная камера п3, 1эт	3 контур	КИУ	30	Пищевые	1	0	0	0	0	0	Замена клеевой пластины
Холодильная камера п5, 1эт	3 контур	КИУ	34	Пищевые	1	0	0	0	0	0	Замена клеевой пластины
Участок упаковки 1эт	3 контур	КИУ	41	Пищевые	1	0	0	0	0	0	Замена клеевой пластины
Мочная тары 1эт	3 контур	КИУ	43,44	Пищевые	2	0	0	0	0	0	Замена клеевой пластины
Курилка 1 эт	3 контур	КИУ	45	Пищевые	1	0	0	0	0	0	Замена клеевой пластины
Склад специй	3 контур	КИУ	62,63	Пищевые	2	0	0	0	0	0	Замена клеевой пластины
Кухня 1эт	3 контур	ИМ	4	Пищевые	1	0	0	0	0	0	Замена клеевой пластины
Столовая	3 контур	ИМ	3	Пищевые	1	0	0	0	0	0	Замена клеевой пластины
Раздевалка 1 эт	3 контур	ИМ	5	Пищевые	1	0	0	0	0	0	Замена клеевой пластины
Раздевалка 2, 2 эт	3 контур	ИМ	2, 17,18	Пищевые	3	0	0	0	0	0	Замена клеевой пластины
Раздевалка 2 эт	3 контур	ИМ	7-10	Пищевые	4	0	0	0	0	0	Замена клеевой пластины
Участок обвалки бедра	3 контур	Ж	1	Пищевые	1	0	0	0	0	0	-
Участок маринада	3 контур	Ж	3	Пищевые	1	0	0	0	0	0	-
Столовая	3 контур	КИУ	57,58,59,60	Пищевые	4	0	0	0	0	0	Замена клеевой пластины
Кухня 1эт	3 контур	КИУ	2	Пищевые	1	0	0	0	0	0	Замена клеевой пластины
Раздевалки (2 эт)	3 контур	КИУ	31,32,33	Пищевые	3	0	0	0	0	0	Замена клеевой пластины
Коридор 2 эт	3 контур	ИМ	1	Пищевые	1	0	0	0	0	0	Замена клеевой пластины
Доп. Строения Раздевалка Новое СГП	3 контур	КИУ	51	Пищевые	1	0	0	0	0	0	Замена клеевой пластины
Доп. Строения Новое СГП	3 контур	КИУ	46,47,48,49,50	Пищевые	5	0	0	0	0	0	Замена клеевой пластины
Доп. Строения Склад доп.материалов	3 контур	КИУ	22,37,52,53	Пищевые	4	0	0	0	0	0	Замена клеевой пластины
Доп. Строения Отдел персонала	3 контур	КИУ	54	Пищевые	1	0	0	0	0	0	Замена клеевой пластины
Доп. Строения Мед пункт	3 контур	КИУ	55	Пищевые	1	0	0	0	0	0	Замена клеевой пластины
Доп. Строения КПП	3 контур	КИУ	56	Пищевые	1	0	0	0	0	0	Замена клеевой пластины
Зона отгрузки	3 контур	ИЛ	1	Пищевые	1	0	0	0	0	0	Чистка
зона основного производства	3 контур	ИЛ	2	Пищевые	1	0	0	0	0	0	Чистка
Участок шашурмы	3 контур	ИЛ	3	Пищевые	1	0	0	0	0	0	Чистка
Участок фаршей	3 контур	ИЛ	4	Пищевые	1	0	0	0	0	0	Чистка
Столовая	3 контур	ИЛ	6	Пищевые	1	0	0	0	0	0	Чистка
пантус отгрузки ГП	3 контур	ИЛ	7	Пищевые	1	0	0	0	0	0	Чистка
У шокера №3	3 контур	ИЛ	5	Пищевые	1	0	0	0	0	0	Чистка
Между дефростером и мойкой нт	3 контур	ИЛ	9	Пищевые	1	0	0	0	0	0	Чистка
Пандус №2 СГП	3 контур	ИЛ	10	Пищевые	1	0	0	0	0	0	Чистка
Прессовая гофротары	3 контур	ИЛ	11	Пищевые	1	0	0	0	0	0	Чистка
Склад специй	3 контур	ИЛ	12	Пищевые	1	0	0	0	0	0	Чистка
Участок малой гофротары 1эт	3 контур	ИЛ	8,13	Пищевые	2	0	0	0	0	0	Чистка
Участок ГОСТ 1эт	3 контур	ИЛ	14	Пищевые	1	0	0	0	0	0	Чистка
Участок гофротары 1эт	3 контур	ФЛ	1	Пищевые	1	0	0	0	0	0	Чистка
Прессовая гофротары	3 контур	ФЛ	2	Пищевые	1	0	0	0	0	0	Чистка
Зона отгрузки	3 контур	ФЛ	6	Пищевые	1	0	0	0	0	0	Чистка
Пандус №2 СГП	3 контур	ФЛ	3	Пищевые	1	0	0	0	0	0	Чистка
Курилка	3 контур	ФЛ	4	Пищевые	1	0	0	0	0	0	Чистка
Склад специй	3 контур	ФЛ	5	Пищевые	1	0	0	0	0	0	Чистка
Периметр СГП	2 контур	КИУ	1-23	Не пищевые	23	0	0	0	0	0	-
Периметр СВ	2 контур	КИУ	24	Не пищевые	1	0	0	0	0	0	-
Периметр Мастерская	2 контур	КИУ	25	Не пищевые	1	0	0	0	0	0	-
Периметр Склада доп.материалов	2 контур	КИУ	26,27	Не пищевые	2	0	0	0	0	0	-
Периметр новое СГП	2 контур	КИУ	28-34	Не пищевые	7	0	0	0	0	0	-
Периметр территории КПП	1 контур	КИУ	1	Не пищевые	1	0	0	0	0	0	-
Периметр территории КРО	1 контур	КИУ	2	Не пищевые	1	0	0	0	0	0	-
Периметр территории Медпункт	1 контур	КИУ	3,4	Не пищевые	2	0	0	0	0	0	-
Периметр территории ТБО	1 контур	КИУ	5-10	Не пищевые	6	0	0	0	0	0	-
Периметр территории Холодильников	1 контур	КИУ	11,12,13	Не пищевые	3	0	0	0	0	0	-
Периметр территории Вагоны	1 контур	КИУ	14	Не пищевые	1	14/1	0	0	0	0	-
Периметр территории Раздевалка	1 контур	КИУ	15	Не пищевые	1	0	0	0	0	0	-
Периметр территории СВ	1 контур	КИУ	17-21	Не пищевые	5	0	0	0	0	0	-
Периметр территории Гараж	1 контур	КИУ	16	Не пищевые	1	0	0	0	0	0	-
Мелкодисперсионное орошение	3 контур		к.м		1250						
Итого средств учета грызунов в помещениях	3 контур		КИУ		63						
Итого средств учета вдоль периметра зданий	2 контур		КИУ		34						
Итого средств учета вдоль периметра забора	1 контур		КИУ		21						
Итого средств учета грызунов в помещениях	3 контур		Ж		2						
Итого средств учета ползающих насекомых	3 контур		ИМ		11						
Итого средств учета летающих насекомых	3 контур		ИЛ		14						
Итого средств учета летающих насекомых	3 контур		ФЛ		6						
Количество «КИУ», в которых имеются погрызы приманки						1					
Наличие вредителей ползающих/летающих							0				
Итого отсутствует средства контроля								0			
Итого поврежденные средства контроля									0		
Итого нет доступа к средствам контроля (загорожено)										0	
Итого замена/установка/чистка/мониторинг											0

Состояние приманки 0- нет погрызов 1-единичные 2-множественные 3-сыдена половина и более приманки

Составил: _____ Морозова В.С.
Биолог ООО «АльфаДез»

Согласовано: _____
Начальник отдела гигиены

Электронный документ передан через ЭДО СФ Калуга Астрал	
Организация ООО "АЛЬФАДЕЗ"	Информация о сертификате Сер. номер: 06C4F69D00F6ADCABCA4601FE11ED71C9A2 генеральный директор Супрунова Юлия Вадимовна

ЧЕК ЛИСТ МОНИТОРИНГА АКТИВНОСТИ ВРЕДИТЕЛЕЙ (ПТИЦЫ)

01.11.2025-30.11.2025

Территория				
Дата	Видовой состав			Объекты
	Голуби	Воробьи	др.виды птиц	
				
10.11.25	1	2	2	
Итого:	1	2	2	

Помещения				
Дата	Видовой состав			Объекты
	Голуби	Воробьи	др.виды птиц	
				
10.11.25	0	0	0	
Итого:	0	0	0	

Рекомендации и дополнительные мероприятия				
За анализируемый период выявлена активность птиц на уличной территории. Во внутренних помещениях активность птиц не выявлена. С целью снижения численности птиц и риска проникновения в помещения со стороны Заказчика необходимо выполнить рекомендации: установить отпугиватели по типу Сокол				

Составил:
 Биолог ООО «Альфадез»

_____Морозова В.С.

Согласовано:
 Начальник отдела гигиены

_____/_____

Электронный документ передан через ЭДО СФ Калуга Астрал	
Организация	Информация о сертификате
ООО "АЛЬФАДЕЗ"	Сер. номер: 06C4F68D00F6ADCABC4601FE11ED71C9A2 генеральный директор Супрунова Юлия Вадимовна

ЧЕК ЛИСТ ПРОВЕРКИ ИНСЕКТОМОНИТОРОВ ПО ПОЛЗАЮЩИМ СИНАНТРОПНЫМ ЧЛЕНИСТОНОГИМ

01.11.2025-30.11.2025

№ П/П	Месторасположение	№ Инсекто-монитора	10.11.25					
			тараканы	муравьи	сверчки	пауки	мокрицы	прочие насекомые
1	Кухня 1эт	4	0	0	0	0	0	0
2	Столовая	3	0	0	0	0	0	0
3	Раздевалка 1 эт	5	0	0	0	0	0	0
4	Раздевалка 2, 2 эт	2, 17,18	0	0	0	0	0	0
5	Раздевалка 2 эт	7-10	0	0	0	0	0	0
6	Коридор 2 эт	1	0	0	0	0	0	0

Общие сводные данные по объекту за месяц

№ П/П	Вредители	Кол-во
1	<u>тараканы</u>	0
2	<u>муравьи</u>	0
3	<u>сверчки</u>	0
4	<u>пауки</u>	0
5	<u>мокрицы</u>	0
6	<u>прочие насекомые</u>	0
Итого:		0

Составил:

Биолог ООО «Альфадез»

_____ Морозова В.С.

Согласовано:

Начальник отдела гигиены

_____ / _____

ЧЕК ЛИСТ ПРОВЕРКИ ИНСЕКТИЦИДНЫХ ЛАМП И ФЕРОМОННЫХ ЛОВУШЕК ПО ЛЕТАЮЩИМ СИНАНТРОПНЫМ ЧЛЕНИСТОНОГИМ

01.11.2025-30.11.2025

№ П/П	Месторасположение	№ ИЛ/ФЛ	Количество инсектицидных ламп/ФЛ	10.11.25		
				Результат контроля	Количество особей синантропных членистоногих, шт.	принятые меры
1	Зона отгрузки	1	1	-	0	о
2	зона основного производства	2	1	-	0	о
3	Участок шаурмы	3	1	-	0	о
4	Участок фаршей	4	1	-	0	о
5	Столовая	6	1	-	0	о
6	панлус отгрузки ГП	7	1	-	0	о
7	У шокера №3	5	1	-	0	о
8	Между дефростером и мойкой нт	9	1	-	0	о
9	Пандус №2 СГП	10	1	-	0	о
10	Прессовая гофротары	11	1	-	0	о
11	Склад специй	12	1	-	0	о
12	Участок малой гофротары 1эт	8,13	2	-	0	о
13	Участок ГОСТ 1эт	14	1	-	0	о
14	Участок гофротары 1эт	1	1	-	0	о
15	Прессовая гофротары	2	1	-	0	о
16	Зона отгрузки	6	1	-	0	о
17	Пандус №2 СГП	3	1	-	0	о
18	Курилка	4	1	-	0	о
19	Склад специй	5	1	-	0	о
Итого кол-во ИЛ, шт:			20			
Итого особей, шт:					0	
Итого кол-во заселенных ИЛ, шт:				0		
Свободная от вредителей ИЛ, % (100-итого заселен ИЛ*100%/С52)			100			

Летающие насекомые Инсектицидные лампы. Феромонные ловушки

№ ИЛ/ФЛ					
	Мошки, комары	Мухи	Дрозофила	Бабочки	Осы
-	0	0	0	0	0
-	0	0	0	0	0

Общие сводные данные по объекту

Вредители	Кол-во
Летающие насекомые	
Мошки	0
Мухи	0
Дрозофила	0
Бабочка	0
Осы	0
Итого:	0

Условные обозначения: «-» — отсутствие насекомых, «+» — наличие насекомых
«О» - осмотр ИЛ/ФЛ «Ч»-чистка ИЛ/ФЛ

Составил:

Биолог ООО «Альфадез»

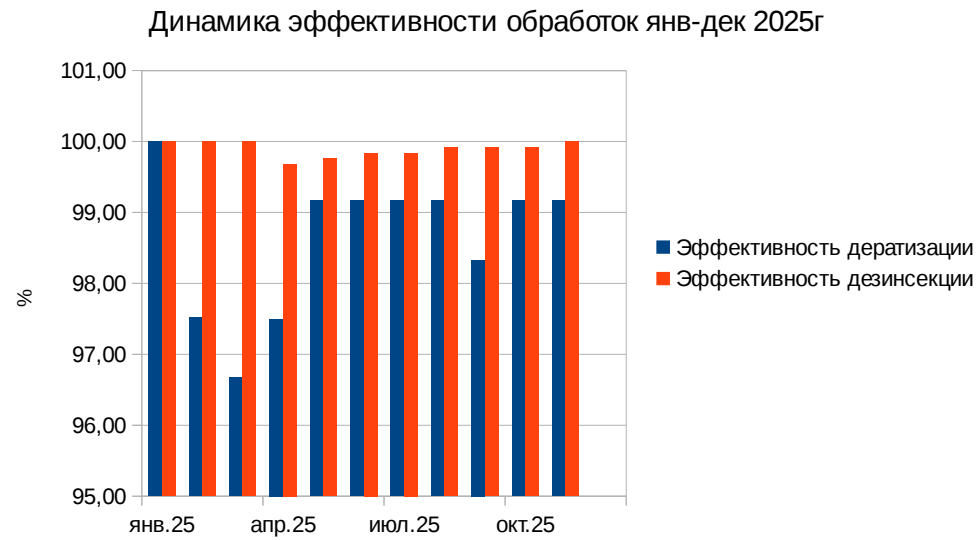
_____ Морозова В.С.

Согласовано:

Начальник отдела гигиены

_____ / _____

ЧЕК ЛИСТ ПРОВЕРКИ ИНСЕКТИЦИДНЫХ ЛАМП И ФЕРОМОННЫХ ЛОВУШЕК ПО ЛЕТАЮЩИМ СИНАНТРОПНЫМ ЧЛЕНИСТОНОГИМ



1. Соблюдение санитарного режима во всех подразделениях. 2. Рекомендации по складу гофра — для предотвращения проникновения птиц в помещение склада — заделать открытые пространства между стеной и потолочным покрытием, установить внутри биоакустический отпугиватель птиц — Сокол, повесить пластиковые завесы на вход 3. Провести инженерно-технические мероприятия по заделке мест проникновения птиц и грызунов 4. Обеспечить сохранность средств учета. 5. По возможности сохранять доступ к КИУ на складах для обеспечения контроля.

Составил:
Биолог ООО «Альфадез» _____ Морозова В.С.

Согласовано:
Начальник отдела гигиены _____ / _____