

## ОТЧЕТ ПО ПЕСТ КОНТРОЛЮ

Договор № 24/06 от 01.06.24

|                                      |                 |
|--------------------------------------|-----------------|
| Дератизация территории Пест контроль | 4 раза в месяц  |
| Дератизация помещений Пест контроль  | 4 раза в месяц  |
| Дезинсекция помещений 4500кв.м       | 4 раза в месяц  |
| Мониторинг и чистка ИЛ -5шт          | 4 раза в месяц  |
| Влажная аэро дезинсекция 7000кв м    | заявка          |
| Барьерная территории                 | заявка/2р в год |

период 01.12.2025-31.12.2025

Исполнитель: ООО «Альфадез»

Заказчик: АО «Пензенский хлебзавод №4»

Адрес: г. Пенза ул. Металлистов д.4

АКТ СДАЧИ ПРИЕМКИ РАБОТ

ОЦЕНКА ЭФФЕКТИВНОСТИ РАБОТ ПО ДЕРАТИЗАЦИИ, ДЕЗИНСЕКЦИИ

ГРАФИК РЕВИЗИЙ СРЕДСТВ КОНТРОЛЯ ДЕРАТИЗАЦИИ, ДЕЗИНСЕКЦИИ

ЧЕК ЛИСТ ПРОВЕРКИ СРЕДСТВ ПЕСТ КОНТРОЛЯ

ЧЕК ЛИСТ ПРОВЕРКИ ИНСЕКТИЦИДНЫХ ЛАМП

ЧЕК ЛИСТ МОНИТОРИНГА АКТИВНОСТИ ВРЕДИТЕЛЕЙ

( ПТИЦЫ)

ЧЕК ЛИСТ МОНИТОРИНГА ИНСЕКТОМОНИТОРОВ

ГРАФИК ЭФФЕКТИВНОСТИ ПЕСТ КОНТРОЛЯ

Составил:

Биолог ООО

«Альфадез»

\_\_\_\_\_Морозова В.С.

Согласовано:

Представитель АО «Пензенский  
хлебзавод №4»

\_\_\_\_\_Агацкая Е.А.

АКТ СДАЧИ ПРИЕМКИ РАБОТ

Исполнитель: ООО «Альфадез»  
Заказчик: АО «Пензенский хлебзавод №4»  
Адрес: г. Пенза ул. Металлистов д.4

Исполнитель, в лице биолога Морозовой В.С. и Заказчика, в лице специалиста Агацкой Е.А составили настоящий акт за период 01.12.2025-31.12.2025

были проведены работы по договору № 24/06 от 01.06.24

При подписании Сторонами настоящего Акта, работы считаются выполненными в полном объеме. Взаимных претензий по результатам работ Стороны не имеют.

Дератизация/дезинсекция помещений

|                           |      |      |
|---------------------------|------|------|
| Осмотр помещений          | кв.м | 7000 |
| Установка клеевых ловушек | шт   | 104  |
| Дератизация территории    |      |      |
| Осмотр территории         | кв.м | 8150 |

Наименование применяемого ядовитого вещества

|                            |                   |                                |    |                                      |
|----------------------------|-------------------|--------------------------------|----|--------------------------------------|
| Ратобор-брикет от грызунов | Бродифакум 0,005% | РОСС RU Д- RU.PA01.B.1 2540/24 | кг | См журнал учета внесенных средств    |
| АЛТ клей                   | Полибутилен 80,8% | РОСС RU Д- RU.PA02.B.0 2791/21 | кг | См журнал учета внесенных средств    |
| Великий воин гель          | Диазинон 0,2%     | РОСС RU Д- RU.PA01.B.0 3326/23 | л  | См журнал учета внесенных пестицидов |
| Тамагавк                   | Тиаметоксам 10%   | РОСС RU Д- RU.PA01.B.4 9117/23 | л  | См журнал учета внесенных пестицидов |

Контрольно истребительные устройства

|   |                 |     |    |
|---|-----------------|-----|----|
| Итого средств учета грызунов в помещениях               | 3 контур защиты | КИУ | 73 |
| Итого средств учета грызунов вдоль периметра зданий     | 2 контур защиты | КИУ | 65 |
| Итого средств учета грызунов вдоль периметра территории | 1 контур защиты | КИУ | 14 |
| Итого средств учета ползающих насекомых                 | 3 контур защиты | ИМ  | 31 |
| Итого средств учета летающих насекомых                  | 3 контур защиты | ИЛ  | 5  |
| Итого средств учета летающих насекомых                  | 3 контур защиты | Ф   | 3  |

Условные обозначения

3 контур защиты-помещения 2 контур защиты — периметр здания  
КИУ-контрольно истребительные устройства от грызунов ИМ-инсектицидные мониторы от ползающих насекомых ИЛ — инсектицидные лампы от летающих насекомых

Составил:  
Биолог ООО «Альфадез» \_\_\_\_\_ Морозова В.С.

Согласовано:  
Представитель АО «Пензенский хлебзавод №4» \_\_\_\_\_ Агацкая Е.А.

## ОЦЕНКА ЭФФЕКТИВНОСТИ РАБОТ ПО ДЕРАТИЗАЦИИ, ДЕЗИНСЕКЦИИ

**01.12.2025-31.12.2025**

| № п  | Наименование  |                 |     | Дератизация  | Дезинсекция  |
|--|---|-----------------|-----|--|--|
| 1. Площадь объекта                           |   |                 |     |  |  |
| 1.1  | Общая площадь, кв.м   |                 |     | 8150   | 7000   |
| 2. Эффективность                             |   |                 |     |  |  |
| 2.1  | Общее количество средств учета, шт  |                 |     | 152  | 39   |
| 2.2  | Заселенные, шт.   |                 |     | 1  | 0  |
| 1.3  | Свободная от вредителей площадь, % (100-1.2*100%/1.1)   |                 |     | 99,34  | 100,00   |
| 3. Методы обследования                       |   |                 |     |  |  |
| 3.1  | Субъективная оценка   |                 |     | Осмотр помещений и опрос работников подразделений на предмет наличия грызунов или следов их жизнедеятельности (нор, погрызов, помета и др.). | Осмотр помещения и опрос работников подразделений на предмет наличия насекомых или следов их жизнедеятельности |
| 3.2  | Объективная оценка  |                 |     | Контроль наличия погрызов приманок в КИУ, наличие грызунов или их следов на клеевых ловушках, в помещениях и на территории                   | Контроль наличия насекомых на клеевых ловушках. Мониторинг мест установки ИЛ наличия вредителей                |
| 3.2.1  | Итого средств учета грызунов в помещениях   | 3 контур защиты | КИУ | 73   | -  |
| 3.2.2  | Итого средств учета грызунов вдоль периметра зданий   | 2 контур защиты | КИУ | 65   | -  |
| 3.2.3  | Итого средств учета грызунов вдоль периметра территории   | 1 контур защиты | КИУ | 14   |  |
| 3.2.4  | Итого средств учета ползающих насекомых   | 3 контур защиты | ИМ  | -  | 31   |
| 3.2.5  | Итого средств учета летающих насекомых  | 3 контур защиты | ИЛ  |  | 5  |
| 3.2.6  | Итого средств учета летающих насекомых  | 3 контур защиты | Ф   |  | 3  |
| 4. Используемые истребительные средства      |   |                 |     |  |  |
| 4.1  | Родентицидные   |                 |     | Ратобор-брикет от грызунов (Бродифакум 0,005%) РОСС RU Д-РУ.РА01.В.12540/24  | -  |
| 4.2  | Инсектицидно-родентицидные  |                 |     | АЛТ клей (Полибутилен 80,8%, полиизобутилен 9,6%) РОСС RU,Д- RU.РА02.В.02791/21  | АЛТ клей (Полибутилен 80,8%, полиизобутилен 9,6%) РОСС RU,Д-РУ.РА02.В.02791/21                                 |
| 4.3  | Инсектициды   |                 |     | -  | Тамагавк.(Тиаметоксам 10%) РОСС RU Д-РУ.РА01.В.49117/23  |
| 4.4  | Инсектициды   |                 |     | -  | Великий воин гель (инсектицид)Диазинон 0,2%РОСС RU Д- RU.РА01.В.03326/23                                       |
| 5. Оценка эффективности                      |   |                 |     |  |  |
| 5.1  | Норма эффективности: 90 - 100%-хорошая  |                 |     | хорошая  | хорошая  |
| 5.2  | 80 - 90% удовлетворительная.  |                 |     |  |  |
| 5.3  | Ниже 80% - не удовлетворительная  |                 |     |  |  |
| 6. Рекомендации и дополнительные мероприятия |   |                 |     |  |  |
| 6.1  | Соблюдение санитарного режима во всех подразделениях. Установка феромонных ловушек и инсектоламп согласно нормам пест контроля. |                 |     |  |  |

Составил:  
Биолог ООО  
«АльфаДез» \_\_\_\_\_ Морозова В.С.

Представитель  
АО  
«Пензенский  
хлебзавод №4» \_\_\_\_\_ Агацкая Е.А.

# ГРАФИК ОСМОТРА СРЕДСТВ КОНТРОЛЯ ДЕРАТИЗАЦИИ,ДЕЗИНСЕКЦИИ

01.12.2025-31.12.2025

| №П/П | Месторасположение                        | Контур защиты   | Тип ловушки | Дератизация /дезинсекци | Дератизация /дезинсекци | Дератизация /дезинсекци | Дератизация /дезинсекци |
|------|--|-----------------|-------------|-------------------------|-------------------------|-------------------------|-------------------------|
| 1    | Экспедиция ( 1 этаж )                    | 3 контур защиты | КИУ         | 05.12.25                | 08.12.25                | 20.12.25                | 24.12.25                |
| 2    | БХМ ( 1 этаж )                           | 3 контур защиты | КИУ         | 05.12.25                | 08.12.25                | 20.12.25                | 24.12.25                |
| 3    | Склад №1 Сырье                           | 3 контур защиты | КИУ         | 05.12.25                | 08.12.25                | 20.12.25                | 24.12.25                |
| 4    | Упаковочное отделение ( 2этаж)           | 3 контур защиты | КИУ         | 05.12.25                | 08.12.25                | 20.12.25                | 24.12.25                |
| 5    | Хранение хлеба ( 1 этаж )                | 3 контур защиты | КИУ         | 05.12.25                | 08.12.25                | 20.12.25                | 24.12.25                |
| 6    | Печи ( 1 этаж )                          | 3 контур защиты | КИУ         | 05.12.25                | 08.12.25                | 20.12.25                | 24.12.25                |
| 7    | Хлебный участок ( 2 этаж )               | 3 контур защиты | КИУ         | 05.12.25                | 08.12.25                | 20.12.25                | 24.12.25                |
| 8    | Батонный участок ( 2 этаж )              | 3 контур защиты | КИУ         | 05.12.25                | 08.12.25                | 20.12.25                | 24.12.25                |
| 9    | Заквасочный участок ( 3 этаж )           | 3 контур защиты | КИУ         | 05.12.25                | 08.12.25                | 20.12.25                | 24.12.25                |
| 10   | Сухарный участок ( 3 этаж )              | 3 контур защиты | КИУ         | 05.12.25                | 08.12.25                | 20.12.25                | 24.12.25                |
| 11   | Кондитерский цех производство ( 1 ЭТАЖ ) | 3 контур защиты | КИУ         | 05.12.25                | 08.12.25                | 20.12.25                | 24.12.25                |
| 12   | Упаковка сухарей (2 этаж)                | 3 контур защиты | КИУ         | 05.12.25                | 08.12.25                | 20.12.25                | 24.12.25                |
| 13   | Кондитерский цех производство ( 1 ЭТАЖ ) | 3 контур защиты | ИМ          | 05.12.25                | 08.12.25                | 20.12.25                | 24.12.25                |
| 14   | Печи ( 1 этаж )                          | 3 контур защиты | ИМ          | 05.12.25                | 08.12.25                | 20.12.25                | 24.12.25                |
| 15   | Хлебный участок ( 2 этаж )               | 3 контур защиты | ИМ          | 05.12.25                | 08.12.25                | 20.12.25                | 24.12.25                |
| 16   | Экспедиция ( 1 этаж )                    | 3 контур защиты | ИМ          | 05.12.25                | 08.12.25                | 20.12.25                | 24.12.25                |
| 17   | Упаковочное отделение ( 2этаж)           | 3 контур защиты | ИМ          | 05.12.25                | 08.12.25                | 20.12.25                | 24.12.25                |
| 18   | Хранение хлеба ( 1 этаж )                | 3 контур защиты | ИМ          | 05.12.25                | 08.12.25                | 20.12.25                | 24.12.25                |
| 19   | Упаковка сухарей (2 этаж)                | 3 контур защиты | ИМ          | 05.12.25                | 08.12.25                | 20.12.25                | 24.12.25                |
| 20   | Сухарный участок ( 3 этаж )              | 3 контур защиты | ИМ          | 05.12.25                | 08.12.25                | 20.12.25                | 24.12.25                |
| 21   | Заквасочный участок ( 3 этаж )           | 3 контур защиты | ИМ          | 05.12.25                | 08.12.25                | 20.12.25                | 24.12.25                |
| 22   | Батонный участок ( 2 этаж )              | 3 контур защиты | ИМ          | 05.12.25                | 08.12.25                | 20.12.25                | 24.12.25                |
| 24   | Хранение хлеба ( 1 этаж )                | 3 контур защиты | ИЛ          | 05.12.25                | 08.12.25                | 20.12.25                | 24.12.25                |
| 25   | Хлебный участок ( 2 этаж )               | 3 контур защиты | ИЛ          | 05.12.25                | 08.12.25                | 20.12.25                | 24.12.25                |
| 26   | Упаковка сухарей (2 этаж)                | 3 контур защиты | ИЛ          | 05.12.25                | 08.12.25                | 20.12.25                | 24.12.25                |
| 27   | Сухарный участок ( 3 этаж )              | 3 контур защиты | ИЛ          | 05.12.25                | 08.12.25                | 20.12.25                | 24.12.25                |
| 28   | Заквасочный участок ( 3 этаж )           | 3 контур защиты | ИЛ          | 05.12.25                | 08.12.25                | 20.12.25                | 24.12.25                |
| 29   | Периметр зданий                          | 2 контур защиты | КИУ         | 05.12.25                | 08.12.25                | 20.12.25                | 24.12.25                |
| 30   | Периметр территории                      | 1 контур защиты | КИУ         | 05.12.25                | 08.12.25                | 20.12.25                | 24.12.25                |
| 31   | БХМ ( 1 этаж )                           | 3 контур защиты | Ф           | 05.12.25                | 08.12.25                | 20.12.25                | 24.12.25                |
| 32   | Мелкодисперсионное орошение              | 7000            | КВ.М        | -                       | -                       | -                       | -                       |

Составил:  
Биолог ООО «Альфадез»

\_\_\_\_\_Морозова В.С.

Согласовано:  
Представитель АО «Пензенский хлебзавод №4»

\_\_\_\_\_Агацкая Е.А.

ЧЕК ЛИСТ ПРОВЕРКИ СРЕДСТВ ПЕСТ КОНТРОЛЯ  
01.12.2025-31.12.2025

| Месторасположение   | Контур защиты   | Тип ловушки | Контроль<br>ные точки<br>(№)  | Пищевы<br>е/ не<br>пищевые | Кол-во<br>ловушек | Погрызы<br>/заселен<br>ные<br>(№КИУ/<br>кол-во<br>погрызов<br>) | Наличие<br>вредител<br>ей (№) | Поврежде<br>но (№) | Замена/<br>установк<br>а (№) |
|---|-----------------|-------------|-------------------------------|----------------------------|-------------------|---|-------------------------------|--------------------|------------------------------|
| Экспедиция ( 1 этаж )   | 3 контур защиты | КИУ         | 7,8                           | Не<br>пищевые              | 2                 | 0   | 0                             | 0                  | 0                            |
| БХМ ( 1 этаж )  | 3 контур защиты | КИУ         | 16,17                         | Не<br>пищевые              | 2                 | 0   | 0                             | 0                  | 0                            |
| Склад №1 Сырье  | 3 контур защиты | КИУ         | 62-68                         | Не<br>пищевые              | 7                 | 0   | 0                             | 0                  | 0                            |
| Упаковочное отделение<br>( 2этаж )                            | 3 контур защиты | КИУ         | 3-6,11,28                     | Не<br>пищевые              | 6                 | 0   | 0                             | 0                  | 0                            |
| Хранение хлеба ( 1 этаж )                                     | 3 контур защиты | КИУ         | 12,13,14                      | Не<br>пищевые              | 3                 | 0   | 0                             | 0                  | 0                            |
| Печи ( 1 этаж )   | 3 контур защиты | КИУ         | 9-10                          | Не<br>пищевые              | 2                 | 0   | 0                             | 0                  | 0                            |
| Хлебный участок ( 2 этаж )                                    | 3 контур защиты | КИУ         | 18,19                         | Не<br>пищевые              | 2                 | 0   | 0                             | 0                  | 0                            |
| Батонный участок ( 2 этаж )                                   | 3 контур защиты | КИУ         | 25,26,27                      | Не<br>пищевые              | 3                 | 0   | 0                             | 0                  | 0                            |
| Заквасочный участок ( 3<br>этаж )                             | 3 контур защиты | КИУ         | 20,21,22                      | Не<br>пищевые              | 3                 | 0   | 0                             | 0                  | 0                            |
| Сухарный участок ( 3 этаж )                                   | 3 контур защиты | КИУ         | 29,31-38                      | Не<br>пищевые              | 9                 | 0   | 0                             | 0                  | 0                            |
| Кондитерский цех<br>производство ( 1 ЭТАЖ )                   | 3 контур защиты | КИУ         | 15,39-61                      | Не<br>пищевые              | 24                | 0   | 0                             | 0                  | 0                            |
| Упаковка сухарей (2 этаж)                                     | 3 контур защиты | КИУ         | 1,2,23,24,<br>30,39,69-<br>73 | Не<br>пищевые              | 11                | 0   | 0                             | 0                  | 0                            |
| Кондитерский цех<br>производство ( 1 ЭТАЖ )                   | 3 контур защиты | ИМ          | 30,31                         | Не<br>пищевые              | 2                 | 0   | 0                             | 0                  | замена<br>приманки           |
| Печи ( 1 этаж )   | 3 контур защиты | ИМ          | 1,2,3                         | Не<br>пищевые              | 3                 | 0   | 0                             | 0                  | замена<br>приманки           |
| Хлебный участок ( 2 этаж )                                    | 3 контур защиты | ИМ          | 21-27                         | Не<br>пищевые              | 7                 | 0   | 0                             | 0                  | замена<br>приманки           |
| Экспедиция ( 1 этаж )   | 3 контур защиты | ИМ          | 11                            | Не<br>пищевые              | 1                 | 0   | 0                             | 0                  | замена<br>приманки           |
| Упаковочное отделение<br>( 2этаж )                            | 3 контур защиты | ИМ          | 28,29                         | Не<br>пищевые              | 2                 | 0   | 0                             | 0                  | замена<br>приманки           |
| Хранение хлеба ( 1 этаж )                                     | 3 контур защиты | ИМ          | 9-10                          | Не<br>пищевые              | 2                 | 0   | 0                             | 0                  | замена<br>приманки           |
| Упаковка сухарей (2 этаж)                                     | 3 контур защиты | ИМ          | 8                             | Не<br>пищевые              | 1                 | 0   | 0                             | 0                  | замена<br>приманки           |
| Сухарный участок ( 3 этаж )                                   | 3 контур защиты | ИМ          | 4,5,6,7                       | Не<br>пищевые              | 4                 | 0   | 0                             | 0                  | замена<br>приманки           |
| Заквасочный участок ( 3<br>этаж )                             | 3 контур защиты | ИМ          | 12-19                         | Не<br>пищевые              | 8                 | 0   | 0                             | 0                  | замена<br>приманки           |
| Батонный участок ( 2 этаж )                                   | 3 контур защиты | ИМ          | 20                            | Не<br>пищевые              | 1                 | 0   | 0                             | 0                  | замена<br>приманки           |
| Хранение хлеба ( 1 этаж )                                     | 3 контур защиты | ИЛ          | 1                             | Не<br>пищевые              | 1                 | 0   | 0                             | 0                  | чистка                       |
| Хлебный участок ( 2 этаж )                                    | 3 контур защиты | ИЛ          | 2                             | Не<br>пищевые              | 1                 | 0   | 0                             | 0                  | чистка                       |
| Упаковка сухарей (2 этаж)                                     | 3 контур защиты | ИЛ          | 4                             | Не<br>пищевые              | 1                 | 0   | 0                             | 0                  | чистка                       |
| Сухарный участок ( 3 этаж )                                   | 3 контур защиты | ИЛ          | 3                             | Не<br>пищевые              | 1                 | 0   | 0                             | 0                  | чистка                       |
| Заквасочный участок ( 3<br>этаж )                             | 3 контур защиты | ИЛ          | 5                             | Не<br>пищевые              | 1                 | 0   | 0                             | 0                  | чистка                       |
| Периметр зданий   | 2 контур защиты | КИУ         | 1-65                          | Пищевые                    | 65                | 36/1  | 0                             | 0                  | 0                            |
| Периметр территории   | 1 контур защиты | КИУ         | 1-14                          | Пищевые                    | 14                | 0   | 0                             | 0                  | 0                            |
| БХМ ( 1 этаж )  | 3 контур защиты | Ф           | 1-3                           | Пищевые                    | 3                 | 0   | 0                             | 0                  | замена                       |
| мелкодисперсионное<br>распыление                              | 3 контур защиты | КВ.М        |                               |                            | 7000              |   |                               |                    |                              |
| Итого средств учета<br>грызунов в помещениях                  | 3 контур защиты | КИУ         |                               |                            | 73                |   |                               |                    |                              |
| Итого средств учета<br>грызунов вдоль периметра<br>зданий     | 2 контур защиты | КИУ         |                               |                            | 65                |   |                               |                    |                              |
| Итого средств учета<br>грызунов вдоль периметра<br>территории | 1 контур защиты | КИУ         |                               |                            | 14                |   |                               |                    |                              |
| Итого средств учета<br>ползающих насекомых                    | 3 контур защиты | ИМ          |                               |                            | 31                |   |                               |                    |                              |
| Итого средств учета<br>летающих насекомых                     | 3 контур защиты | ИЛ          |                               |                            | 5                 |   |                               |                    |                              |
| Итого средств учета<br>летающих насекомых                     | 3 контур защиты | Ф           |                               |                            | 3                 |   |                               |                    |                              |
| Количество «КИУ», в которых имеются погрызы приманки          |                 |             |                               |                            |                   | 1   |                               |                    |                              |
| Количество клеевых ловушек с отловленными вредителями         |                 |             |                               |                            |                   |   | 0                             |                    |                              |
| Итого поврежденные №  |                 |             |                               |                            |                   |   |                               | 0                  |                              |
| Итого замена/установка №                                      |                 |             |                               |                            |                   |   |                               |                    | 0                            |

Состояние приманки 1-единичные 2-множественные 3-съедена половина и более приманки

Составил:  
Биолог ООО «АльфаДез» \_\_\_\_\_Морозова В.С.

Согласовано:  
Представитель АО  
«Пензенский хлебзавод  
№4» \_\_\_\_\_Агацкая Е.А.

ЧЕК ЛИСТ ПРОВЕРКИ ИНСЕКТИЦИДНЫХ ЛАМП

01.12.2025-31.12.2025

| № П/П | Месторасположение              | № Инсектицидных ламп | 05.12.25           |   |               | 08.12.25           |   |               | 20.12.25           |   |               | 24.12.25           |   |               |
|-------|--------------------------------|----------------------|--------------------|---|---------------|--------------------|---|---------------|--------------------|---|---------------|--------------------|---|---------------|
|       |                                |                      | Результат контроля | Количество особей синантропных членистоногих, шт. | принятые меры | Результат контроля | Количество особей синантропных членистоногих, шт. | принятые меры | Результат контроля | Количество особей синантропных членистоногих, шт. | принятые меры | Результат контроля | Количество особей синантропных членистоногих, шт. | принятые меры |
| 1     | Хранение хлеба ( 1 этаж )      | 1                    | -                  | 0   | оч            | -                  | 0   | оч            | -                  | 0   | оч            | -                  | 0   | оч            |
| 2     | Хлебный участок ( 2 этаж )     | 2                    | -                  | 0   | оч            | -                  | 0   | оч            | -                  | 0   | оч            | -                  | 0   | оч            |
| 3     | Упаковка сухарей (2 этаж)      | 4                    | -                  | 0   | оч            | -                  | 0   | оч            | -                  | 0   | оч            | -                  | 0   | оч            |
| 4     | Сухарный участок ( 3 этаж )    | 3                    | -                  | 0   | оч            | -                  | 0   | оч            | -                  | 0   | оч            | -                  | 0   | оч            |
| 5     | Заквасочный участок ( 3 этаж ) | 5                    | -                  | 0   | оч            | -                  | 0   | оч            | -                  | 0   | оч            | -                  | 0   | оч            |
|       | Итого, шт                      | 5                    |                    | 0   |               |                    | 0   |               |                    | 0   |               |                    | 0   |               |

Летающие насекомые Инсектицидные лампы

|               |   |   |   |   |   |
|---------------|---|---|---|---|---|
| № Инсектоламп |  |  |  |  |  |
|               | Мошки, комары   | Мухи  | Дрозофила   | бабочка   | Осы   |
|               | -   | -   | -   | -   | -   |

Общие сводные данные по объекту

| Вредители          | Кол-во |
|--------------------|--------|
| Летающие насекомые |        |
| Мошки              | 0      |
| Мухи               | 0      |
| Дрозофила          | 0      |
| Бабочка            | 0      |
| Осы                | 0      |
| Итого:             | 0      |

Условные обозначения: «-» — отсутствие насекомых, «+» — наличие насекомых, «О» - осмотр инсектицидной лампы «Ч»-чистка инсектицидной лампы

Составил:

Биолог ООО «Альфадез» \_\_\_\_\_ Морозова В.С.

Согласовано:  
Представитель АО «Пензенский хлебзавод №4» \_\_\_\_\_ Агацкая Е.А.

|   |  |
|---|--|
| Электронный документ передан через ЭДО СФ Калуга Астрал |  |
| Организация   | Информация о сертификате   |
| ООО "АЛЬФАДЕЗ"  | Сер. номер: 06C4F69D00F6ADCABCS4601FE11ED71C9A2<br>генеральный директор Супрунова Юлия Вадимовна |

## ЧЕК ЛИСТ МОНИТОРИНГА АКТИВНОСТИ ВРЕДИТЕЛЕЙ ( ПТИЦЫ)

01.12.2025-31.12.2025

### Территория

| Дата     | Видовой состав  |   |   | Объекты |
|----------|---|---|---|---------|
|          | Голуби  | Воробьи   | др.виды птиц  |         |
|          |  |  |  |         |
| 05.12.25 | 1   | 0   | 0   |         |
| 08.12.25 | 1   | 0   | 1   |         |
| 20.12.25 | 0   | 0   | 1   |         |
| 24.12.25 | 1   | 1   | 0   |         |
| Итого:   | 3   | 1   | 2   |         |

### Помещения

| Дата     | Видовой состав   |  |  | Объекты |
|----------|--|--|--|---------|
|          | Голуби   | Воробьи  | др.виды птиц   |         |
|          |  |  |  |         |
| 05.12.25 | 0  | 0  | 0  |         |
| 08.12.25 | 0  | 0  | 0  |         |
| 20.12.25 | 0  | 0  | 0  |         |
| 24.12.25 | 0  | 0  | 0  |         |
| Итого:   | 0  | 0  | 0  |         |

### Рекомендации и дополнительные мероприятия

За анализируемый период выявлена активность птиц на уличной территории. Во внутренних помещениях активность птиц не выявлена. С целью снижения численности птиц и риска проникновения в помещения со стороны Заказчика необходимо выполнить рекомендации:  
установить отпугиватели по типу Гард

Составил:  
Биолог ООО  
«АльфаДез»

\_\_\_\_\_ Морозова В.С.

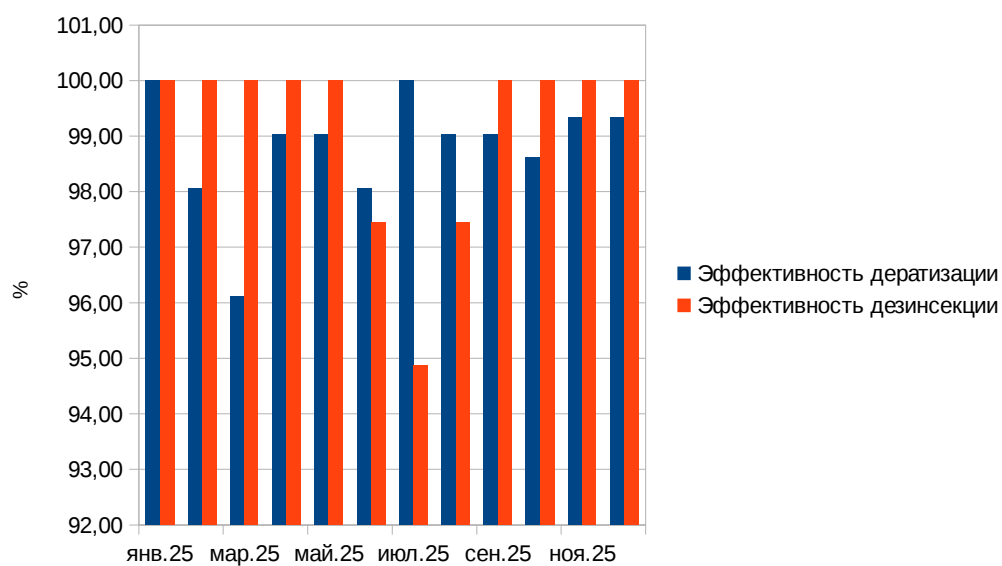
Согласовано:  
Представитель АО  
«Пензенский хлебзавод  
№4»

\_\_\_\_\_ Агацкая Е.А.





**График эффективности по дератизации и дезинсекции**  
**Динамика оценки эффективности обработок за период январь - декабрь 25г**



Соблюдение санитарного режима во всех подразделениях. Установка феромонных ловушек и инсектоламп согласно пест контроля.

Составил:  
 Биолог ООО «Альфадез»

\_\_\_\_\_ Морозова В.С.

Согласовано:  
 Представитель АО «Пензенский хлебзавод №4»

\_\_\_\_\_ Агацкая Е.А.