

ОТЧЕТ ПО ДЕЗИНСЕКЦИИ

Договор № 536 от 05.10.2020 г.

период 01.09.2021 — 30.09.2021

Исполнитель: ООО «Альфадез»  
Заказчик: ООО «Молочный комбинат Энгельсский»  
Адрес: 413112, Саратовская обл., г. Энгельс, ул. Томская, д. 49

АКТ СДАЧИ ПРИЕМКИ РАБОТ  
ОЦЕНКА ЭФФЕКТИВНОСТИ РАБОТ ПО ДЕЗИНСЕКЦИИ  
ГРАФИК ОСМОТРА СРЕДСТВ КОНТРОЛЯ ДЕЗИНСЕКЦИИ  
КОНТРОЛЬНЫЙ ЛИСТ ПРОВЕРКИ СРЕДСТВ КОНТРОЛЯ ДЕЗИНСЕКЦИИ

Составил:  
Специалист ООО Альфадез \_\_\_\_\_/Руденко В.Н.

Согласовано:  
Представитель ООО «Молочный комбинат  
Энгельсский» \_\_\_\_\_/\_\_\_\_\_

## АКТ СДАЧИ ПРИЕМКИ РАБОТ

Исполнитель ООО «Альфадез», в лице дезинфектора Руденко В.Н. с одной стороны и  
ООО «Молочный комбинат Энгельский» в лице \_\_\_\_\_ с другой стороны составили  
настоящий Акт о том, что за период

01.09.2021 — 30.09.2021

были проведены работы по договору № \_\_\_\_\_ 536 от 05.10.2020 г.

При подписании Сторонами настоящего Акта, работы считаются выполненными в полном объеме. Взаимных претензий по результатам работ Стороны не имеют.

Дезинсекция инсектицидных ламп		
Осмотр территории	кв.м	6410
Дезинсекция инсектицидных ламп	шт	44

Составил:

Специалист ООО Альфадез

\_\_\_\_\_/Руденко В.Н.

Согласовано:

Представитель ООО «Молочный комбинат Энгельский»

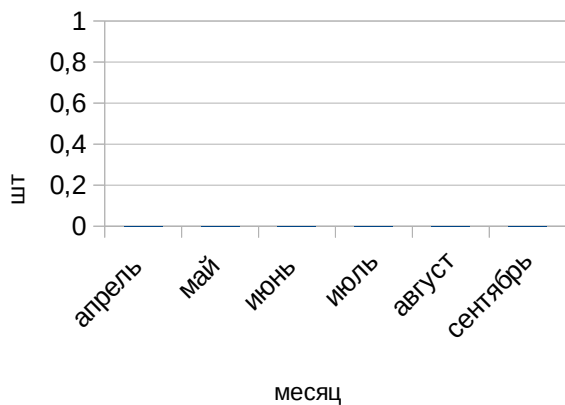
\_\_\_\_\_/\_\_\_\_\_

## ЭФФЕКТИВНОСТЬ ПРОВЕДЕНИЯ ДЕЗИНСЕКЦИИ

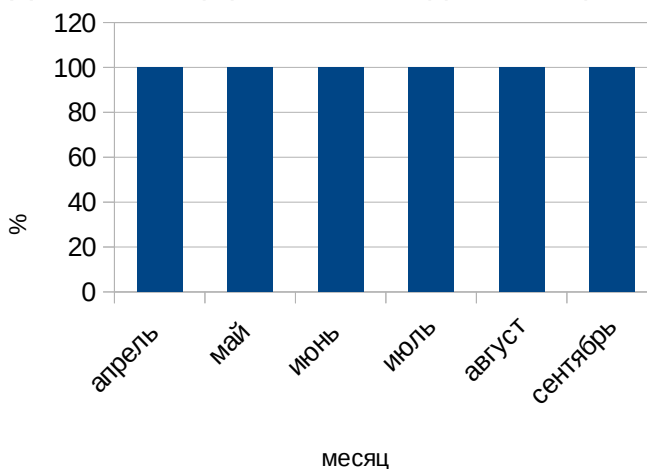
01.09.2021 — 30.09.2021

№ п\п	Наименование	Дезинсекция
<b>1. Площадь объекта</b>		
1.1	Общая площадь, кв.м	20000
1.2	Заселенная площадь, кв.м.	0
1.3	Свободная от вредителей площадь, %	100,00
1.4	Количество синантропных насекомых в инсектицидных лампах (см. контрольный лист)	0
<b>2. Методы обследования</b>		
2.1	Субъективная оценка	Осмотр помещений и опрос работников подразделений на предмет наличия синантропных членистоногих или следов их жизнедеятельности.
2.2	Объективная оценка	Контроль наличия синантропных членистоногих в инсектицидных лампах.
2.2.1	Итого ИЛ	44
<b>3. Оценка эффективности</b>		
3.1	Норма эффективности: 90 - 100%-хорошая	хорошая
3.2	80 - 90% удовлетворительная.	
3.3	Ниже 80% - не удовлетворительная	
<b>4. Рекомендации и дополнительные мероприятия</b>		
4.1	Соблюдение санитарного режима на территории предприятия.	

**Динамика отлова синантропных членистоногих**



**Динамика эффективности дезинсекции**



Составил:

Специалист ООО Альфадез

\_\_\_\_\_/Руденко В.Н.

Согласовано:

Представитель ООО «Молочный комбинат  
Энгельский»

\_\_\_\_\_/

## ГРАФИК ОСМОТРА СРЕДСТВ КОНТРОЛЯ ДЕЗИНСЕКЦИИ

01.09.2021 — 30.09.2021

№П/П	Месторасположение	Тип ловушки	Контрольные точки (№)	Дезинсекция
1	Цех производства творога	Инсек.лампа	1,2,3,4,5,6,7,8,9,10,11,12	04.09.21
2	УпиС	Инсек.лампа	13,14,15,16,17,18,19,20	04.09.21
3	Аппаратный цех 1эт	Инсек.лампа	23	04.09.21
4	Цех по производству масла	Инсек.лампа	24	04.09.21
5	Цех розлива	Инсек.лампа	25,26,27,28,29,30,31,32	04.09.21
6	Производство №2 1эт	Инсек.лампа	33,34	04.09.21
7	Цех по производству мороженого 1эт	Инсек.лампа	35,36,37,38,39,40,41	04.09.21
8	Цех по производству мороженого 2 этаж	Инсек.лампа	42,43	04.09.21
9	Аппаратный цех 2эт	Инсек.лампа	44,45	04.09.21
10	Участок выпечки	Инсек.лампа	46	04.09.21

Составил:

Специалист ООО Альфадез

\_\_\_\_\_/Руденко В.Н.

Согласовано:

Представитель ООО «Молочный комбинат  
Энгельсский»

\_\_\_\_\_/\_\_\_\_\_

КОНТРОЛЬНЫЙ ЛИСТ ПРОВЕРКИ СРЕДСТВ КОНТРОЛЯ ДЕЗИНСЕКЦИИ

01.09.2021 — 30.09.2021

Месторасположение	Контур защиты	Тип ловушки	Контрольные точки (№)	Пищевые/ не пищевые	Кол-во ловушек	Наличие вредителей (№ ИЛ)	Отсутствует (№ИЛ)	Повреждено (№ИЛ)	Нет доступа (№ ИЛ)	Замена/ установка (№ ИЛ)
Цех производства творога	3 контур защиты	Инсек.лампа	1,2,3,4,5,6,7,8,9,10,11,12	Не пищевые	12	0	0	0	0	0
УпиС	3 контур защиты	Инсек.лампа	13,14,15,16,17,18,19,20	Не пищевые	8	0	0	0	0	0
Аппаратный цех 1эт	3 контур защиты	Инсек.лампа	23	Не пищевые	1	0	0	0	0	0
Цех по производству масла	3 контур защиты	Инсек.лампа	24	Не пищевые	1	0	0	0	0	0
Цех розлива	3 контур защиты	Инсек.лампа	25,26,27,28,29,30,31,32	Не пищевые	8	0	0	0	0	0
Производство №2 1эт	3 контур защиты	Инсек.лампа	33,34	Не пищевые	2	0	0	0	0	0
Цех по производству мороженого 1эт	3 контур защиты	Инсек.лампа	35,36,37,38,39,40,41	Не пищевые	7	0	0	0	0	0
Цех по производству мороженого 2 этаж	3 контур защиты	Инсек.лампа	42,43	Не пищевые	2	0	0	0	0	0
Аппаратный цех 2эт	3 контур защиты	Инсек.лампа	44,45	Не пищевые	2	0	0	0	0	0
Участок выпечки	3 контур защиты	Инсек.лампа	46	Не пищевые	1	0	0	0	0	0
Итого средств внутри зданий	3 контур защиты	Инсек.лампа			44					
Количество клеевых ловушек с отловленными вредителями						0				
Итого отсутствует ИЛ							0			
Итого поврежденные ИЛ								0		
Итого нет доступа к ИЛ (загоржено)									0	
Итого замена/установка ИЛ										0

Составил:

Специалист ООО Альфадез \_\_\_\_\_

\_\_\_\_\_ /Руденко В.Н.

Согласовано:

Представитель ООО «Молочный комбинат Энгельский» \_\_\_\_\_